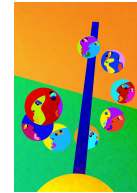




GRUNDSCHULE ST. JOHANN
ALBANSTR. 8 + KÖNENERSTR. 12 IN 54329 KONZ
VOLLE HALBTAGSSCHULE - SCHWERPUNKTSCHULE - GANZTAGSSCHULE IN ANGEBOTSFORM



Modellschule für Demokratie und Partizipation
Tel.: 06501-3533 oder 06501-17416 Fax: 06501-989377 oder
06501-947938

gs.st.johann@konz.de und gs_koenen@konz.de

Materialliste im Schuljahr 2020/21 - Klasse 4d -

Liebe Eltern,
bitte überprüfen Sie alle Materialien auf Vollständigkeit und ergänzen Fehlendes oder Defektes in den Ferien. Denken Sie zudem daran, alle Bücher und Materialien sichtbar mit dem **Namen Ihres Kindes** zu versehen. Vielen Dank!

Schnellhefter DIN A4 <ul style="list-style-type: none">◆ schwarz (Postmappe)◆ blau (Deutsch)◆ rot (Mathe)◆ grün (Sachunterricht)◆ gelb (Englisch)◆ weiß (Religion/Ethik)	Mäppchen: <ul style="list-style-type: none">◆ Bleistift◆ Radiergummi◆ Dosenspitzer◆ Füller und Tintenkiller◆ 1 Packung Tintenpatronen◆ Lineal klein (15cm) und groß (30cm)◆ abwaschbarer Folienstift◆ Holzbuntstifte, Filzstifte
3x Hefte DIN A4 für Deutsch	Sammelkiste: <ul style="list-style-type: none">◆ Bastelschere und Klebestift◆ Wasserfarbkasten mit Deckweiß◆ Haar- und Borstenpinsel in unterschiedlichen Größen
3x Hefte DIN A4 für Mathematik	
Hausaufgabenheft mit Datum (Krüger Druck+Verlag „Aufgabenbuch“)	Zeichenblock DIN A3 mit passender Sammelmappe
Kieserblock Deutsch (Lineatur 03C)	1 Pack Kopierpapier
Kieserblock Mathe (Lineatur 15C kariert)	Turnbeutel (Hallenschuhe, Kleidung)
1 Pack Karteikarten für Lernbox	Hausschuhe
Schnellverstellzirkel (mit Rädchen)	<u>GANZTAG:</u> Eckspanner

Sonstiges: Pro Halbjahr werden 10 € für die Klassenkasse eingesammelt.

Die Klassenarbeitsmappen werden von der Klassenleitung gekauft und aus der Klassenkasse bezahlt.