



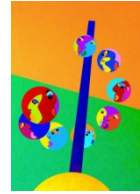
GRUNDSCHULE ST. JOHANN
ALBANSTR. 8 + KÖNENERSTR. 12 IN 54329 KONZ

SCHWERPUNKTSCHULE - GANZTAGSSCHULE IN ANGEBOOTSFORM

Modellschule für Demokratie und Partizipation

Tel.: 06501-3533 oder 06501-17416 Fax: 06501-989377 oder 06501-947938

gs.st.johann@konz.de und gs.koenen@konz.de



MATERIALLISTE im Schuljahr 2021/22

Klasse 4a

Achten Sie beim Kauf bitte auf Qualität - Ihr Kind kann so besser und ordentlicher arbeiten.

Materialien aus Klasse 3, die noch in Ordnung und vollständig sind,
können gerne weiter benutzt werden.

<u>Federmäppchen:</u> <ul style="list-style-type: none">- 2 dünne Bleistifte- Radiergummi- Holzbuntstifte- Füller + Ersatzpatronen- Tintenkiller- kleines Lineal (kein flexibles/ biegsames)	<u>Schlampermäppchen:</u> <ul style="list-style-type: none">- Kinderschere- Dosenspitzer- blauer Folienstift, non-permanent, F (Fine)- 2 dicke Klebestifte (keine bunten Kleber)- 1 Textmarker (gelb)
<ul style="list-style-type: none">- großes Lineal (30 cm)- Geodreieck	<ul style="list-style-type: none">- Zeichenblock, DIN A3- Sammelmappe DIN A3
5 Schreibhefte, DIN A4 - Lineatur 25 (Lineatur für 4. Klasse, mit breitem Rand)	Wachsmalstifte
4 Mathematikhefte, DIN A4 - Lineatur 26 (kleine Kästchen, mit breitem Rand)	Farbkasten (Empfehlung: Pelikan) mit 1 Tube Deckweiß, je 3 verschiedene Borsten- und Haarpinsel, Pinselbecher
10 Schnellhefter (2x rot, 2x blau, 2x grün, orange, weiß, gelb, schwarz)	Zirkel mit Feststellschraube
Kieserblock, liniert, DIN A4 - Lineatur 17C	Postmappe
Schulblock, kariert, DIN A4, Lineatur 26	Hausschuhe
4 Heftumschläge (DIN A4): rot, dunkelrot, blau, lila	Turnbeutel (Turnhose, T-Shirt, feste Turnschuhe mit heller Sohle)
1 Pack Kopierpapier (500 Blatt)	10 € für die Klassenkasse (1. Halbjahr) -> in einem Umschlag mit Name

Bitte versehen Sie sämtliche Materialien Ihres Kindes **außen (vorne)** deutlich sichtbar
mit dem **Namen** (in Druckbuchstaben) und der **Klasse!**