



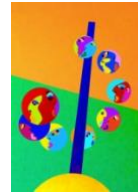
**GRUNDSCHULE ST. JOHANN**  
**ALBANSTR. 8 + KÖNENERSTR. 12 IN 54329 KONZ**

SCHWERPUNKTSCHULE - GANZTAGSSCHULE IN ANGEBOOTSFORM

Modellschule für Demokratie und Partizipation

Tel.: 06501-3533 oder 06501-17416 Fax: 06501-989377 oder 06501-947938

[gs.st.johann@konz.de](mailto:gs.st.johann@konz.de) und [gs\\_koenen@konz.de](mailto:gs_koenen@konz.de)



**MATERIALLISTE im Schuljahr 2021/22**

**- Klasse 4c -**

Achten Sie beim Kauf bitte auf **Qualität** - Ihr Kind kann so besser und ordentlicher arbeiten.

Materialien aus Klasse 3, die noch in Ordnung und vollständig sind,  
 können weiter benutzt werden.

Hausaufgabenheft Grundschule, DIN A5 mit Einteilung der <b>Wochentage</b> und dem <b>Datum</b> (Empfehlung: Häfft)	Mäppchen (2 <u>dünne</u> Bleistifte, Radiergummi, bunte Holzstifte, Füller, Ersatzpatronen, Tintenkiller)
1 kleines Lineal, 1 großes Lineal (30 cm) ( <u>keine</u> flexiblen/biegsamen Lineale!), Zirkel mit Feststellschraube, Geodreieck	Dosenspitzer
5 Schreibhefte, DIN A4 - Lineatur <b>25</b> (Lineatur für 4. Klasse, mit breitem Rand)	Malerkittel (z.B. altes Hemd, T-Shirt), Wasserbecher, Mallappen
4 Mathematikhefte, DIN A4 - Lineatur <b>26</b> (kleine Kästchen, mit breitem Rand)	Farbkasten, 12 Farben (Empfehlung: Pelikan)
10 Schnellhefter (2x rot, 2x blau, 2x grün, gelb, weiß, orange, schwarz)	Deckweiß, je 3 verschieden dicke Borsten- und Haarpinsel
Kieserblock, liniert, DIN A4 - Lineatur <b>17C</b>	2 dicke Klebestifte (Original, ohne Lösungsmittel; keine bunten Kleber!)
Schulblock, kariert, DIN A4, Lineatur <b>26</b>	Zeichenblock, DIN A3
Turnbeutel (Turnhose, T-Shirt, feste Turnschuhe mit heller Sohle)	Sammelmappe, DIN A3
blauer Folienstift, non-permanent, F (Fine)	Bastelschere
Fineliner (bunt)	Filzstifte, Wachsmalstifte
Hausschuhe	Postmappe

**Bitte versehen Sie sämtliche Materialien Ihres Kindes außen deutlich sichtbar mit dem  
Namen (in Druckbuchstaben) und der Klasse!**

**1 Pack Kopierpapier (500 Blatt)**

**10 € für die Klassenkasse (1. Halbjahr)**