



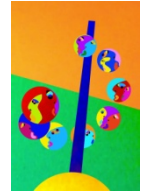
**GRUNDSCHULE ST. JOHANN**  
**ALBANSTR. 8 + KÖNENERSTR. 12 IN 54329 KONZ**

SCHWERPUNKTSCHULE - GANZTAGSSCHULE IN ANGEBOTSFORM

Modellschule für Demokratie und Partizipation

Tel.: 06501-3533 oder 06501-17416 Fax: 06501-989377 oder 06501-947938

[gs.st.johann@konz.de](mailto:gs.st.johann@konz.de) und [gs.koenen@konz.de](mailto:gs.koenen@konz.de)



## **MATERIALLISTE im Schuljahr 2024/25**

### **Klasse 3a, 3b, 3c, 3ka und 3kb**

Achten Sie beim Kauf bitte auf Qualität - Ihr Kind kann so besser und ordentlicher arbeiten.

Materialien aus Klasse 2, die noch in Ordnung und vollständig sind,  
können gerne weiter benutzt werden.

| <u>Federmäppchen:</u>  | <u>Schlampermäppchen:</u>  |
|--|--|
| <ul style="list-style-type: none"><li>- 2 dünne Bleistifte</li><li>- Radiergummi</li><li>- Holzbuntstifte mit weicher Mine</li><li>- Füller, Ersatzpatronen, Tintenlöscher</li><li>- kleines Lineal (kein flexibles/ biegsames, 15 cm)</li></ul> | <ul style="list-style-type: none"><li>- Kinderschere</li><li>- Dosenspitzer für dicke und dünne Stifte</li><li>- blauer Folienstift, non-permanent, F (Fine)</li><li>- 2 dicke Klebestifte (keine bunten Kleber)</li></ul> |
| <ul style="list-style-type: none"><li>- 8 Schnellhefter (rot, blau, grün, orange, weiß, gelb, schwarz, lila)</li></ul>   | <ul style="list-style-type: none"><li>- Schulblock, kariert, DIN A4, Lineatur 26 (kariert, mit breitem Rand)</li></ul>   |
| <ul style="list-style-type: none"><li>- 4 Schreibhefte, DIN A4 - Lineatur <b>3R</b> (Lineatur für 3. Klasse, mit breitem Rand)</li></ul>   | <ul style="list-style-type: none"><li>- 4 Mathematikhefte, DIN A4 - Lineatur <b>26</b> (kleine Kästchen, mit breitem Rand)</li></ul>   |
| <ul style="list-style-type: none"><li>- Wachsmalstifte</li><li>- bunte Filzstifte</li><li>- Malkittel (z.B. altes Hemd)</li><li>- Zeichenblock, DIN A3</li><li>- Sammelmappe DIN A3</li></ul>  | <ul style="list-style-type: none"><li>- Wasserfarbkasten mit 1 Tube Deckweiß</li><li>- je 3 verschiedene Borsten- und Haarpinsel (dünn - mittel - dick)</li><li>- Pinselbecher</li></ul>                                   |
| <ul style="list-style-type: none"><li>- großes Lineal (kein flexibles/ biegsames, 30 cm)</li></ul>   | <ul style="list-style-type: none"><li>- Turnbeutel (Sporthose, T-Shirt, feste Turnschuhe mit heller Sohle, Haargummis)</li></ul>   |
| <ul style="list-style-type: none"><li>- Postmappe</li></ul>  | <ul style="list-style-type: none"><li>- Hausschuhe</li></ul>   |
| <ul style="list-style-type: none"><li>- 1 Pack Kopierpapier (500 Blatt)</li></ul>  | <ul style="list-style-type: none"><li>- 15 € für die Klassenkasse (1. Halbjahr)<br/>-&gt; in einem Briefumschlag mit Name</li></ul>  |

Bitte versehen Sie sämtliche Materialien Ihres Kindes **außen (vorne)** deutlich sichtbar mit dem **Namen** (in Druckbuchstaben) und der **Klasse!**